



Best Night in Korea
BENIKEA
HOTEL JEJU

BENIKEA

베니키아호텔제주 소개자료

- 1 베니키아(BENIKEA)는?
- 2 호텔 개요
- 3 호텔 외관 및 객실
- 4 Room Style
- 5 부대시설 - 레스토랑 & 연회 안내



BENIKEA = Best Night in Korea

베니키아는 한국형 비즈니스호텔급 체인브랜드로
'베스트 나이트 인 코리아(Best Night in Korea)'의 머리글자를 조합하여 만들어졌으며,
'최고의 휴식을 선사하는 한국의 대표 호텔'이라는 의미를 지니고 있습니다.

믿을 수 있는 한국 대표 호텔 체인 'BENIKEA'

한국관광공사는 문화체육관광부의 지원 하에
국내외 여행객들에게 편안한 쉼터를 제공하기 위해 '베니키아' 체인브랜드 사업을 추진하고 있습니다.

신뢰성

전문기관의 엄정한
심사를 통과한
믿을 수 있는 호텔

경제성

1박에 10만원 정도의
합리적인 가격으로
실속 있는 여행 가능

체계성

서비스 교육, 투숙객 조사,
미스터리 쇼핑 등을
통해 체계적인 서비스
품질관리

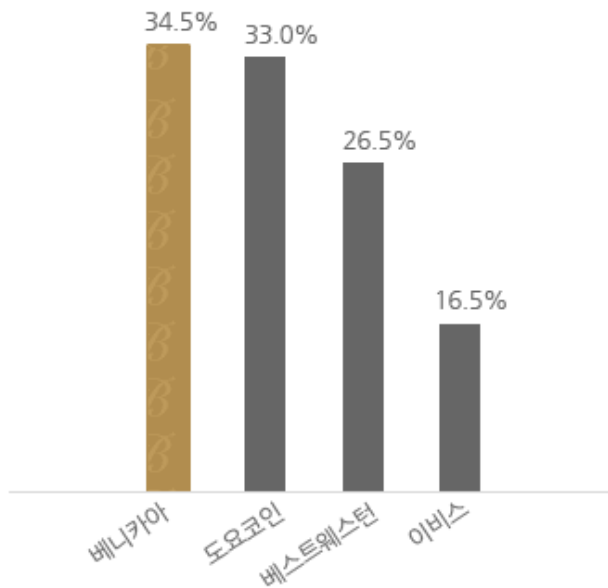
접근성

서울, 부산, 강원, 제주 등
전국 주요 관광지에
고르게 분포된
높은 접근성

1. 베니키아(BENIKEA)는?



국내 최대의 단일 호텔 브랜드 'BENIKEA'

비즈니스 호텔체인 인지도 순위(2015년)



출처 : 2015 베니키아 인지도 조사보고서(한국리서치)

베니키아 브랜드 대상 수상(2015년)

-  소비자선정 최고의 브랜드 수상(3년 연속)
포브스 코리아 선정 (관광호텔 체인 부문)
-  Korea Top Brand Award (2년 연속)
동아일보 선정 (관광호텔 체인 부문)
-  국가브랜드 대상(2년연속)
국가브랜드대상 선정위원회 선정(관광호텔 체인 부문)
-  한국의 가장 사랑받는 브랜드대상(2년 연속)
조선경제, 조선일보 선정(관광호텔 체인 부문)
-  대한민국 명품 브랜드 대상(2년 연속)
한국경제신문 선정 (관광호텔 체인 부문)

1. 베니키아(BENIKEA)는?

대한민국 대표 호텔 체인

베니키아

베니키아 체인 호텔 가입 수 55개

VISIT KOREA WITH BENIKEA

한국관광공사가 개발한 호텔브랜드

호텔예약 및 안내: Web | www.benikea.com, Mobile | m.benikea.com

문의전화: 1330

스마트폰 애플리케이션으로 더욱 편리하게 예약하세요

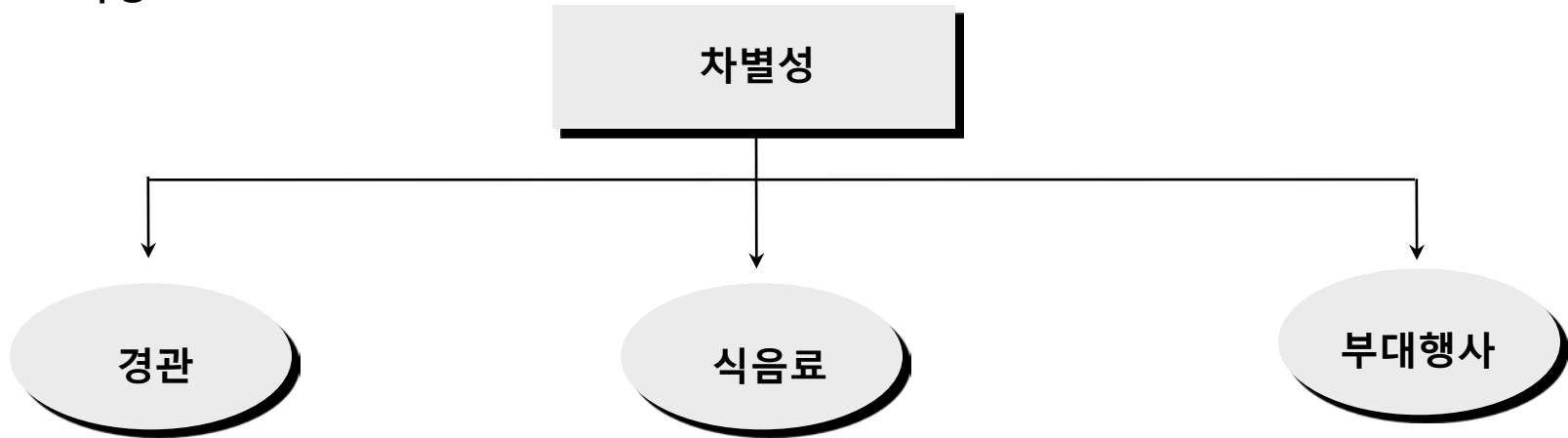
2. 호텔 개요

구분	내용
상호	(주)베니키아호텔 제주
주소	제주특별자치도 제주시 애월해안로 554-6
대표자	고기문
사업내용	관광호텔업, 외식업, 여행업, 건설업, 임대업
설립일	2014년 2월
홈페이지	www.jejubenikea.com
임직원수	50명
제휴업체(現)	뉴맨하탄호텔, 윈드힐 호텔&리조트, 맨하탄오피스텔
부대업장	뷔페레스토랑(베니시암), 양식레스토랑(베니코지), 연회장, 야외수영장 (하계운영), 편의점, 야외테라스
식당규모	베니시암 200석, 베니코지 70석
보유객실	베니키아 188실, 윈드힐 41실

◆ 현재 운영중인 시설

- 베니키아호텔: 188실(더블23, 트윈88, 디럭스트윈75, 한실1, 스위트2)
- 윈드힐리조트: 41실(디럭스트윈32, 디럭스패밀리9)
- 동관 레스토랑(뷔페식) : 200석, 신선하고 다양한 Well-being 뷔페 메뉴 제공
- 서관 레스토랑(조,중,석식) : 80석, 조식, 일품요리, 치킨&생맥주, 바비큐
- 연회장(연회60석, 극장식80석, 세미나60석) - 노트북, 빔프로젝트, 스크린 시설 완비

◆ 특성



- 한라산과 제주의 오름 전망
- 애월하귀 해안도로 중심에 위치

- 브런치, 한식, 스낵류
- 200석 규모의 대형 식당 보유

- 세미나, 소모임 등 행사가능
- 40-80명 규모 행사에 적합

3. 호텔 외관 및 객실

◆ 주변경관

- 애월~하귀 해안도로 중심(신엄리)
- 한라산과 바다를 한눈에 조망



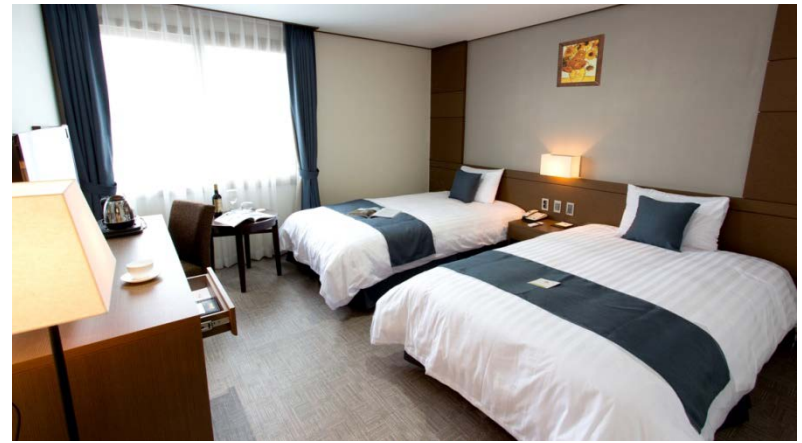
3. 호텔 외관 및 객실

◆ 건물 위치



3-1. 호텔 외관 및 객실 - 스탠다드 더블/트윈

- 전 객실 LED TV, 전화, 헤어드라이어, 미니냉장고, 커피포트, 생수
- 전 객실 Wi-Fi , 인터넷 무료 사용, 주차 무료



3-2. 호텔 외관 및 객실 - 디럭스 더블/트윈

- 전 객실 LED TV, 전화, 헤어드라이어, 미니냉장고, 커피포트, 생수
- 전 객실 Wi-Fi , 인터넷 무료 사용, 주차 무료



3-3. 호텔 외관 및 객실 - 프리미어 디럭스 더블/트윈

- 전 객실 LED TV, 전화, 헤어드라이어, 미니냉장고, 커피포트, 생수, 러기지랙
- 전 객실 Wi-Fi , 인터넷 무료 사용, 주차 무료



3-4. 호텔 외관 및 객실 - 스위트 더블/트윈

- 전 객실 LED TV, 전화, 헤어드라이어, 미니냉장고, 커피포트, 생수, 커피머신, 러기지랙, 거실
- 전 객실 Wi-Fi , 인터넷 무료 사용, 주차 무료



4. Room Style

객실타입	객실정보	수용인원 (최소/최대)
베니(Benny)		
스탠다드 (더블)	더블1+욕실	2/2
스탠다드 (트윈)	싱글2+욕실	2/2
디럭스 (더블)	더블1+욕실	2/2
디럭스 (트윈)	더블1,싱글1+욕실	2/3
프리미어 디럭스 (더블)	더블1+욕실1	2/2
프리미어 디럭스 (트윈)	더블1+싱글1+욕실	2/3
스위트 (더블)	슈퍼킹1+거실+욕실+주방	2/2
스위트 (트윈)	더블2+거실+욕실+주방	2/4
위니 (Winny)		
스탠다드 (트윈)	싱글2+욕실	2/2
디럭스 (트윈)	더블1+싱글1+욕실	2/3
디럭스 (패밀리)	더블1+싱글1+욕실+주방	2/4

5. 부대시설 – Restaurant [BENISIAM 베니시암]



- 동관 위치, 200석 규모 뷔페 레스토랑
- 30여 가지 신선하고 다양한 Well-being 메뉴

5. 부대시설 – Restaurant [BENICOZY 베니코지]



- 서관 위치, 70~100석 규모 조, 중, 석식 레스토랑
- 한식, 양식형 조식, 일품요리, 스낵스, 바비큐

5. 부대시설 – Banquet & Meeting Room

◆ 가족, 기업, 학교 행사 공간

- 80~100석 규모의 연회장(연회60석, 극장식100석, 세미나80석)
- 음향 및 전동스크린, 빔 프로젝트 시설 완비
- 세미나, 숙소, 식사를 연계한 중·소규모의 학회모임 및 가족宴 모임에 적합



5. 부대시설 – Banquet & Meeting Room

◆ Layout



5. 부대시설 – Banquet & Meeting Room

베니키아호텔제주에서 중·소규모 가족모임, 단체를 위한 아담한 연회장을 만나실 수 있습니다.

- Portfolio

[2016년]

2016년 10월 몽치마이스 헬스테인먼트 협약식 & 세미나 60명
2016년 10월 정의당 활동가 기본 교육 35명
2016년 10월 한국공예디자인 문화진흥원 소통세미나 25명
2016년 9월 김스여행사 뷔페레스토랑 대관 80명
2016년 9월 제주지방기상청 기후서비스과 직원 워크숍 20명
2016년 9월 제주발전연구원 워크숍 15명
2016년 8월 부산 YWCA 새터민지원센터 45명
2016년 8월 충청남도 지방공기업경영평가 합동 워크숍 30명
2016년 6월 HRA 제주대학교 세미나 65명
2016년 6월 한국문화예술위원회 워크숍 35명
2016년 6월 네오플 파트장 워크숍 70명
2016년 6월 블루오션 로지스틱스 워크숍 30명
2016년 4월 시도간 소방정책교류 간담회 40명
2016년 4월 중국 여행사 워크샵 30명
2016년 4월 제주극동방송 경동지방회 45명
2016년 3월 제주들불축제 관계자 (총주시장 외) 40명
2016년 2월 제주교육원 세미나 20명
2016년 2월 인하대 배구부 전지훈련 20명
2016년 1월 HRA 제주대학교 세미나 (문국현 대표 외) 50명

[2015년]

2015년 12월 넥슨 네오플 송년회 65명
2015년 12월 대경문화발전연구회 35명
2015년 12월 원일건설 송년회 15명
2015년 12월 제주 YWCA 송년 이사훈련 및 신임이사 환영회 20명
2015년 12월 제주문화예술재단 80명
2015년 11월 네오젠소프트 직원 워크숍 20명
2015년 11월 대한장애인펜싱협회 세미나 50명
2015년 11월 한국환경공단 세미나 110명
2015년 10월 콜로플라스트 40명
2015년 9월 대전산림청 15명
2015년 9월 주효건설 60명
2015년 9월 부산문화예술재단 60명
2015년 8월 전북남노회 40명
2015년 6월 예은항공여행사 동전주노회 80명
2015년 6월 행자부 60명
2015년 5월 제주대학교 세미나 110명
2015년 2월 제주대학교 HRA 8기 겨울캠프 50명

5. 부대시설 - 프론트 및 로비



- 어린이 수영장 : 하계 운영
- 편의점(세븐일레븐) : 동관 1층 위치



감사합니다.

www.jejubenikea.com



Best Night in Korea
BENIKEA
베 니 키 아